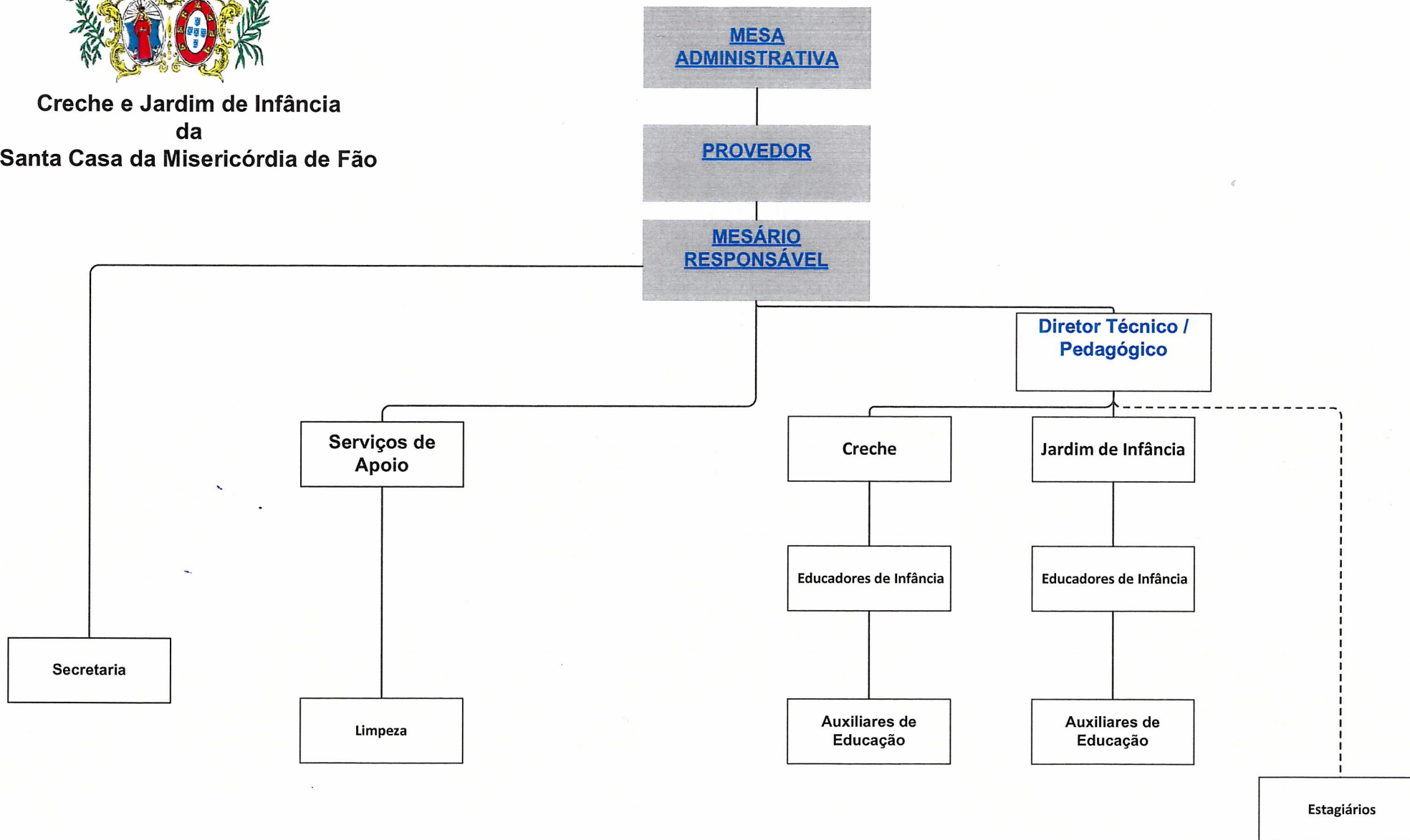




Creche e Jardim de Infância
da
Santa Casa da Misericórdia de Fão

ORGANOGRAMA



Obs.: Afetos a este equipamento estão ainda técnicos da instituição da área da contabilidade, tesouraria, secretaria, recursos humanos, serviços instalação e equipamentos, informática, contencioso, economato, grupo coordenador local do programa de prevenção e controlo de infeções e de resistência aos antimicrobianos (GCL - PPCIRA), etc.

Ano Execução: 2021

Santa Casa da Misericórdia de Fão
Hospital e Lar do Provedor
Av. Visconde São Januário, nº 24
4740-325 Fão

(Maria Raquel Moraes Gomes do Vale, Eng.ª)